

# KIINTEISTÖTIETOPALVELU



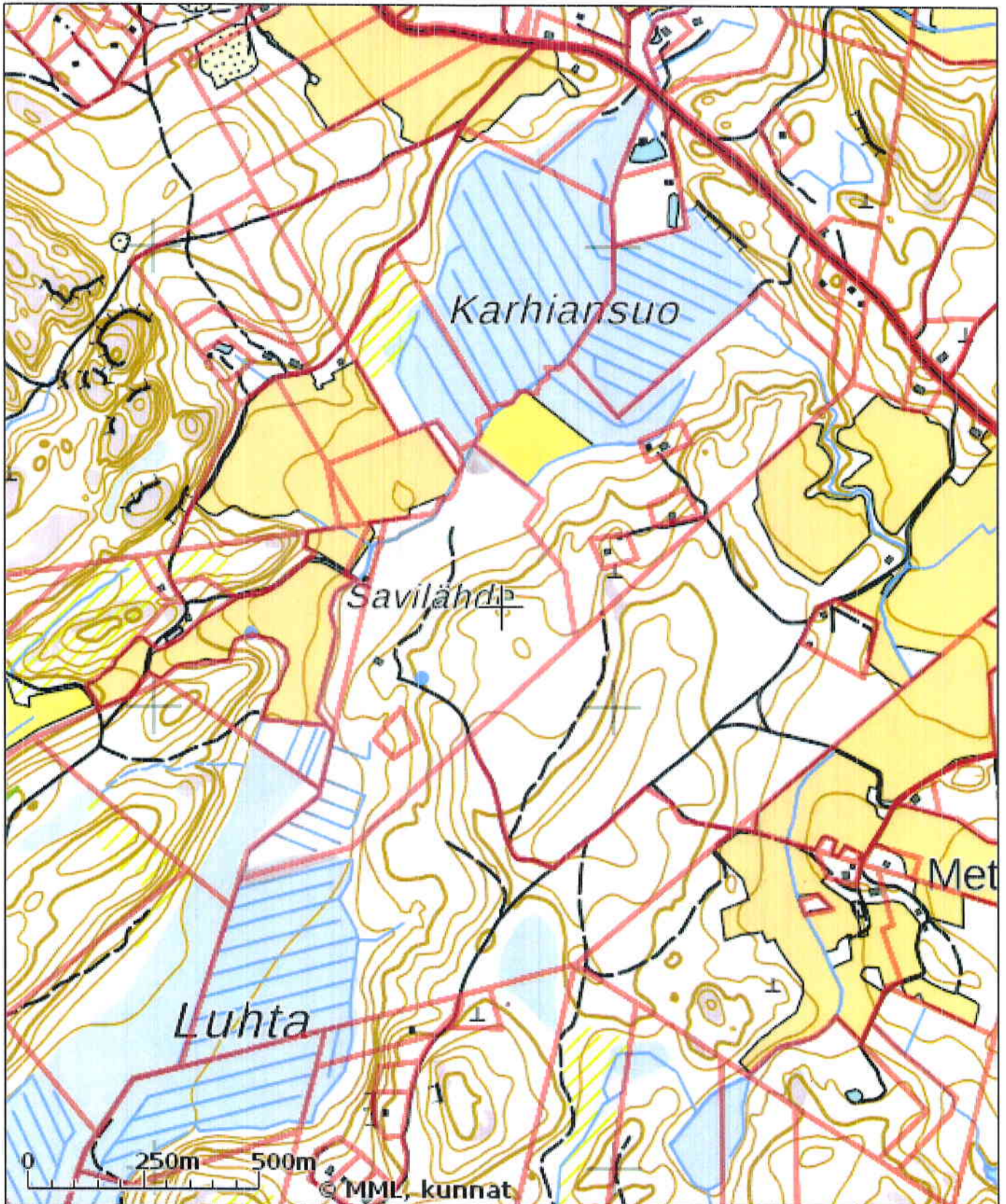
Tulosteen keskipisteen koordinaatit (ETRS-TM35FIN): N: 6709833, E: 339103

Karttatuloste ei ole mittatarkka. Kiinteistörajat ja -tunnukset päivitetään toistaiseksi vain kerran viikossa.

Rekisteripalvelujen kautta kartalle haetut palstat ja määrälalat ovat ajantasaiset.

Tulostettu Kiinteistötietopalvelusta 22.09.2024.

# KIINTEISTÖTIETOPALVELU



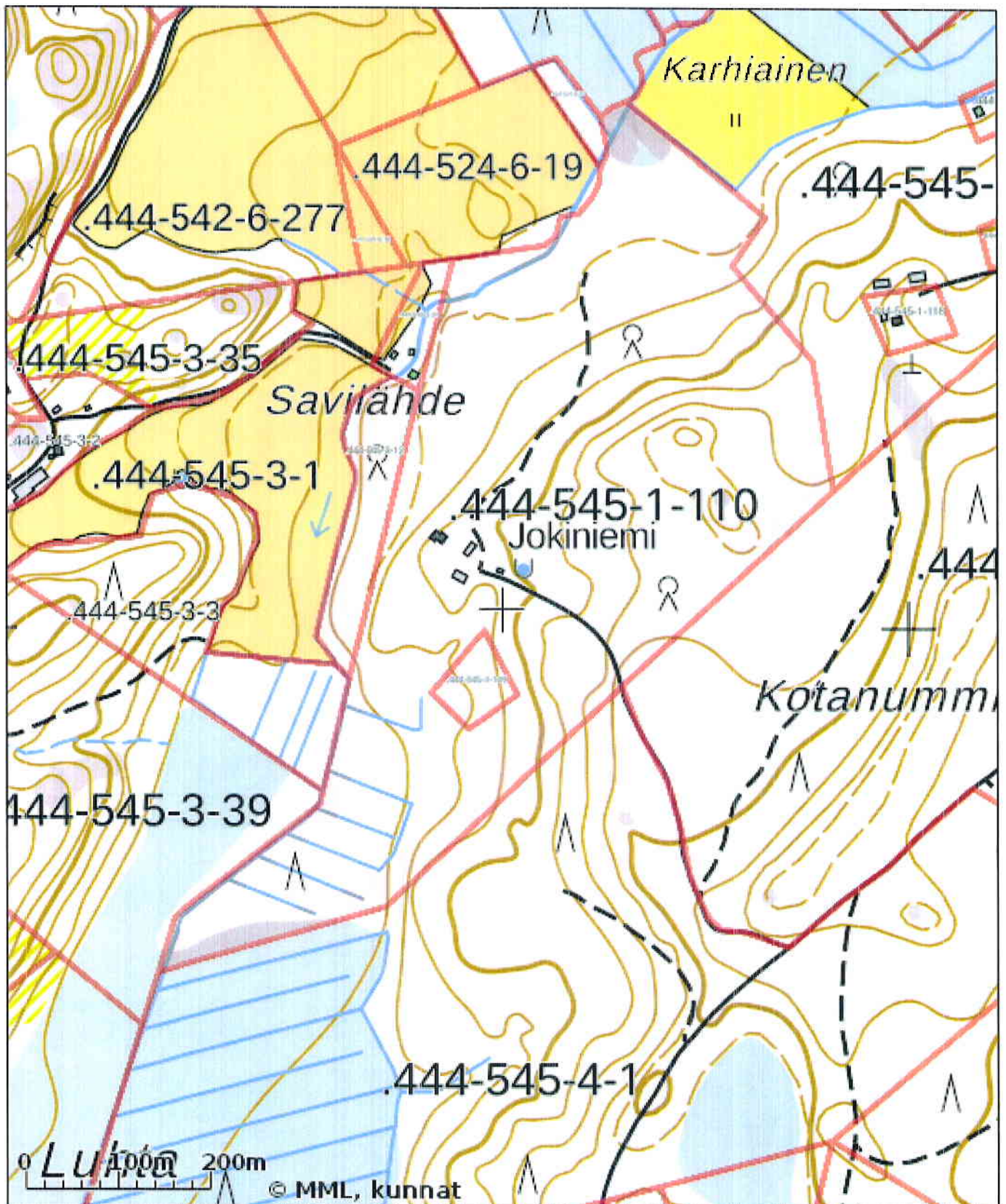
Tulosteen keskipisteen koordinaatit (ETRS-TM35FIN): N: 6710218, E: 338753

Karttatuloste ei ole mittatarkka. Kiinteistörajat ja -tunnukset päivitetään toistaiseksi vain kerran viikossa.

Rekisteripalvelujen kautta kartalle haetut palstat ja määräalat ovat ajantasaiset.

Tulostettu Kiinteistötietopalvelusta 21.07.2024.

# KIINTEISTÖTIETOPALVELU



Tulosteen keskipisteen koordinaatit (ETRS-TM35FIN): N: 6710022, E: 338557

Karttatuloste ei ole mittatarkka. Kiinteistörajat ja -tunnukset päivitetään toistaiseksi vain kerran viikossa.

Rekisteripalvelujen kautta kartalle haetut palstat ja määräalat ovat ajantasaiset.

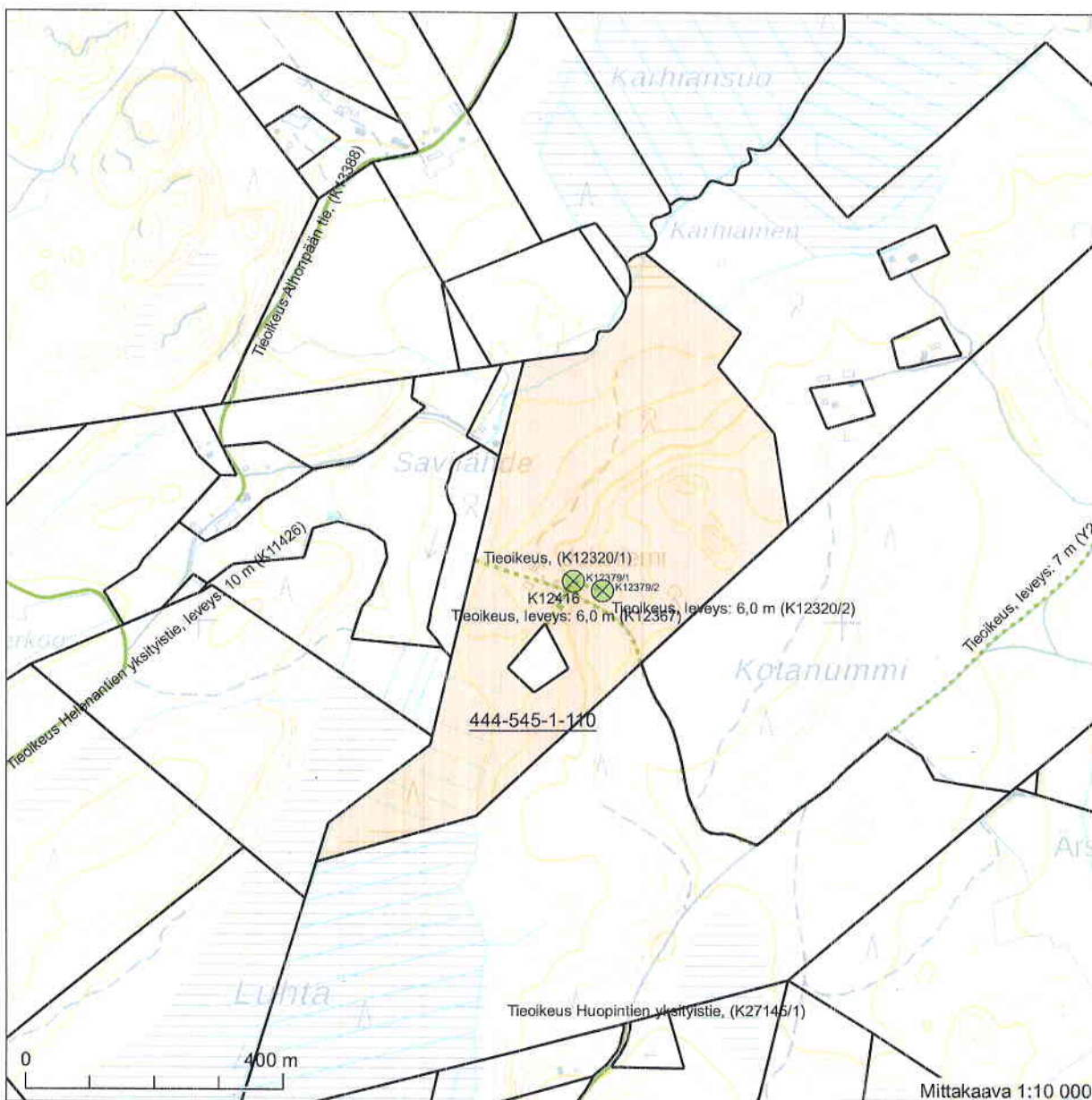
Tulostettu Kiinteistötietopalvelusta 21.07.2024.



Kiinteistötunnus:	444-545-1-110
Nimi:	Jokiniemi
Rekisteriyksikkölaji:	Tila
Kunta:	Lohja (444)
Palstojen lukumäärä:	1

Tulostettu kiinteistötietojärjestelmästä 21.7.2024.  
 Kiinteistötietojärjestelmän tiedot ovat 20.7.2024 tasalla.

Kiinteistörekisterin tiedoissa voi olla puutteita ja epätarkkuuksia.  
 Rekisteriyksikön tarkka alueellinen ulottuvuus selviää  
 toimitusasiakirjoista ja maastosta. Rekisteritiedoista katso tarkemmin  
[www.maanmittauslaitos.fi/rekisteritiedot](http://www.maanmittauslaitos.fi/rekisteritiedot).



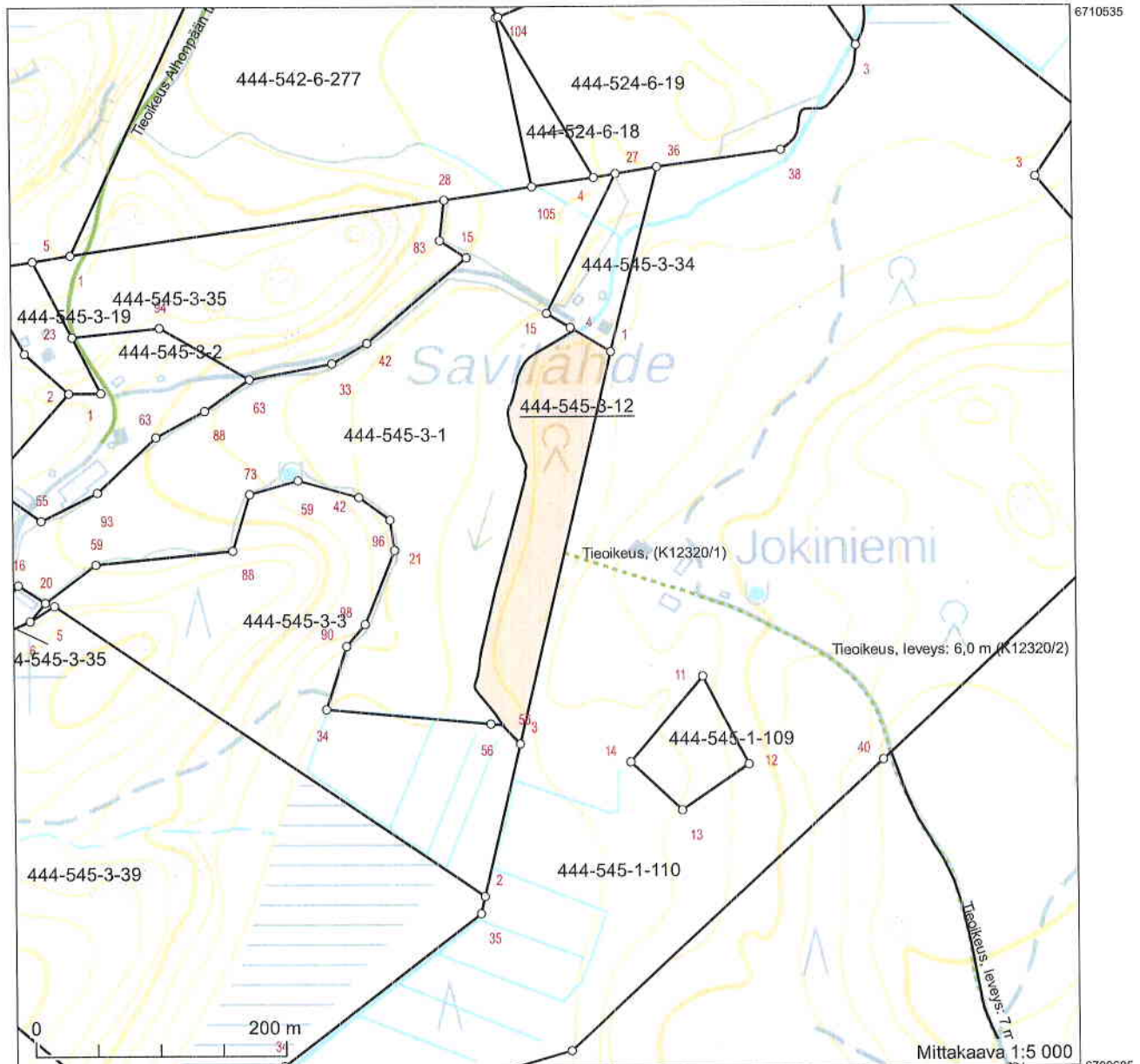
Koordinaatisto: ETRS-TM35FIN  
 Taustakartta on viitteellinen.



Kiinteistötunnus: 444-545-3-12  
 Nimi: OJAPELTO  
 Rekisteriyksikkölaji: Tila  
 Kunta: Lohja (444)  
 Palstojen lukumäärä: 1

Tulostettu kiinteistö tietojärjestelmästä 21.7.2024.  
 Kiinteistö tietojärjestelmän tiedot ovat 20.7.2024 tasalla.

Kiinteistörekisterin tiedoissa voi olla puutteita ja epätarkkuuksia.  
 Rekisteriyksikön tarkka alueellinen ulottuvuus selviää  
 toimitusasiakirjoista ja maastosta. Rekisteritiedoista katso tarkemmin  
[www.maanmittauslaitos.fi/rekisteritiedot](http://www.maanmittauslaitos.fi/rekisteritiedot).



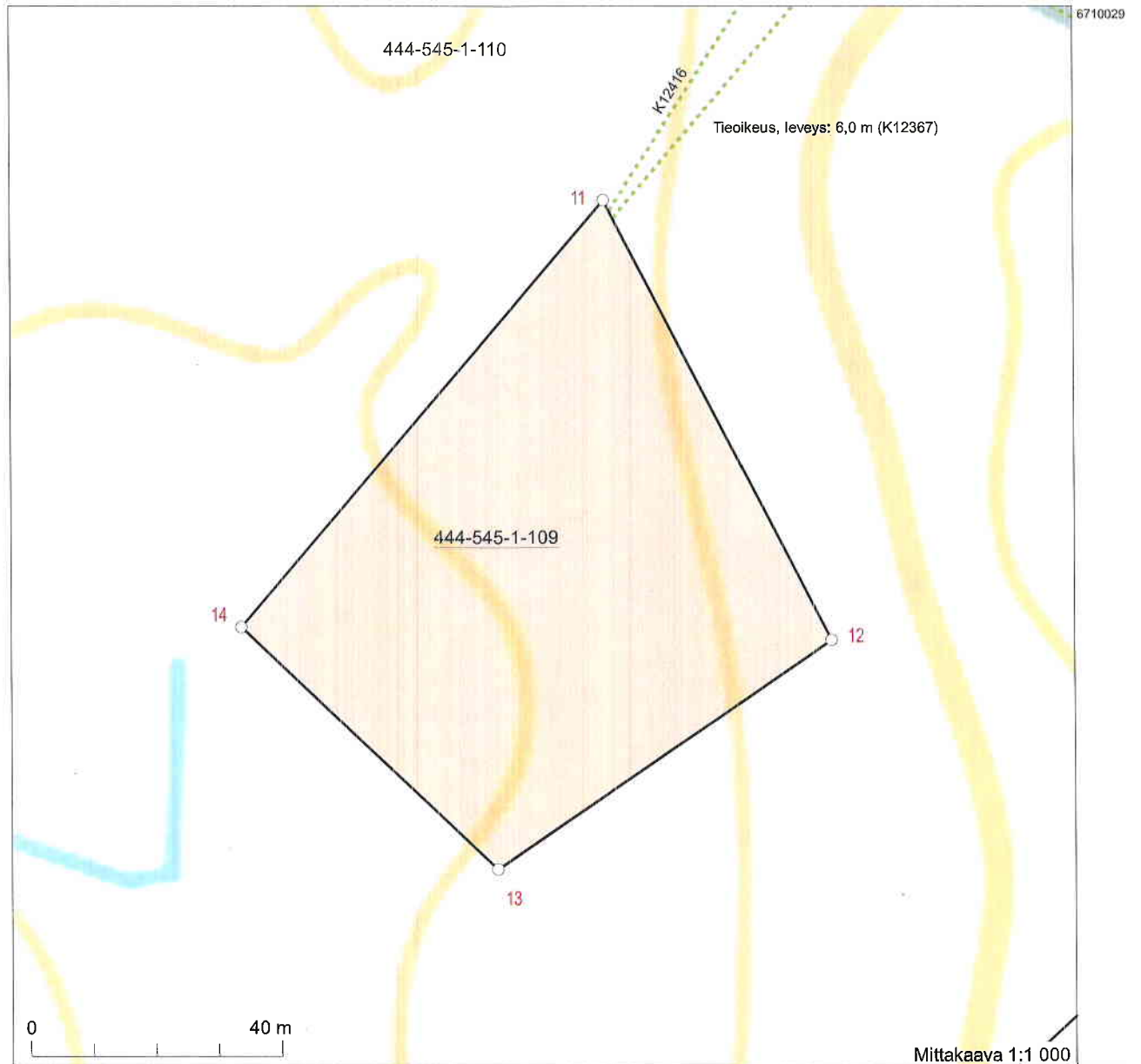
Koordinaatisto: ETRS-TM35FIN  
 Taustakartta on viitteellinen.



Kiinteistötunnus: 444-545-1-109  
 nimi: ELSANPELTO  
 Rekisteriyksikkölaji: Tila  
 Kunta: Lohja (444)  
 Palstojen lukumäärä: 1

Tulostettu kiinteistö tietojärjestelmästä 16.9.2024.

Kiinteistörekisterin tiedoissa voi olla puutteita ja epätarkkuuksia. Rekisteriyksikön tarkka alueellinen ulottuvuus selviää toimitusasiakirjoista ja maastosta. Rekisteritiedoista katso tarkemmin [www.maanmittauslaitos.fi/rekisteritiedot](http://www.maanmittauslaitos.fi/rekisteritiedot).



Koordinaatisto: ETRS-TM35FIN  
 Taustakartta on viitteellinen.

**Perustiedot**

Kiinteistötunnus:	444-545-1-110	Rekisteröintipvm:	1.1.2013
Nimi:	Jokiniemi	Kokonaispinta-ala:	25,34 ha
Rekisteriyksikkölaji:	Tila	Maapinta-ala:	25,34 ha
Kunta:	Lohja (444)	Palstojen lukumäärä:	1
Arkistoviite:	116:89 (Nummi-Pusula)		

**Muodostumistiedot**

Kiinteistötoimitus tai viranomaispäätös:	
Kuntajaon muutos Rekisteröintipvm: 1.1.2013	
Rekisteriyksiköt ja määräalat, joista tämä rekisteriyksikkö on muodostunut:	
	Maapinta-ala
Rekisteriyksiköstä:	(ha)
540-447-1-110 JOKINIEMI	25,3350
Muodostumishetken pinta-ala yhteensä (ha):	25,3350

**Erottamattomat määräalat ja erillisinä luovutetut yhteisalueosuudet**
**Kaavat ja rakennuskiellot**
**Rasitteet, käyttöoikeudet ja käyttörajoitukset**

1)	Tieoikeus (Y2004-22188)	
	Tieoikeus /1 Leveys: 7 m	Rekisteröintipvm: 1.7.2004
	Arkistoviite: 540:2004:41	
	Oikeutetut: 444-545-1-84 LEPOLÄHDE, 444-545-1-104 NUMMIPORTTI, 444-545-1-105 SYVÄNOJA, 444-545-1-109 ELSANPELTO, 444-545-1-110 Jokiniemi, 444-545-1-118 Kotämäki, 444-545-3-5 MÄNTYMÄKI, 444-545-3-12 OJAPELTO, 444-545-4-1 Havi	
	Rasitetut: 444-545-4-14 Tiensuu	
	Tieoikeus /2 Leveys: 7 m	Rekisteröintipvm: 1.7.2004
	Arkistoviite: 540:2004:41	
	Oikeutetut: 444-545-1-109 ELSANPELTO, 444-545-1-110 Jokiniemi, 444-545-3-12 OJAPELTO, 444-545-4-1 Havi	
	Rasitetut: 444-545-4-1 Havi, 444-545-4-14 Tiensuu	
2)	Tieoikeus (000-2013-K12320)	
	Tieoikeus /1	Rekisteröintipvm: 1.3.2013
		Voimaantulopvm: 17.12.1949
	Arkistoviite: 16:26 (Pusula)	
	Oikeutetut: 444-545-3-12 OJAPELTO	
	Rasitetut: 444-545-1-110 Jokiniemi	
	Tieoikeus /2 Leveys: 6,0 m	Rekisteröintipvm: 1.3.2013
		Voimaantulopvm: 17.12.1949
	Arkistoviite: 116:26 (Pusula)	
	Oikeutetut: 444-545-1-109 ELSANPELTO, 444-545-3-12 OJAPELTO	
	Rasitetut: 444-545-1-110 Jokiniemi	
3)	Tieoikeus (000-2013-K12367) / Leveys: 6,0 m	
		Rekisteröintipvm: 1.3.2013
		Voimaantulopvm: 12.1.1994
	Arkistoviite: 116:89 (Nummi-Pusula)	

Oikeudetut: 444-545-1-109 ELSANPELTO  
Rasitetut: 444-545-1-110 Jokiniemi

4) Veden ottaminen (000-2013-K12379)

Veden ottaminen /1

Arkistoviite: 116:89 (Nummi-Pusula)  
Oikeudetut: 444-545-1-109 ELSANPELTO  
Rasitetut: 444-545-1-110 Jokiniemi

Rekisteröintipvm: 1.3.2013  
Voimaantulopvm: 12.1.1994

Veden ottaminen /2

Arkistoviite: 116:89 (Nummi-Pusula)  
Oikeudetut: 444-545-1-109 ELSANPELTO  
Rasitetut: 444-545-1-110 Jokiniemi

Rekisteröintipvm: 1.3.2013  
Voimaantulopvm: 12.1.1994

5) Vesijohto (000-2013-K12416)

Arkistoviite: 116:89 (Nummi-Pusula)  
Oikeudetut: 444-545-1-109 ELSANPELTO  
Rasitetut: 444-545-1-110 Jokiniemi

Rekisteröintipvm: 1.3.2013  
Voimaantulopvm: 12.1.1994

### Osuudet yhteisiin alueisiin ja erityisiin etuuksiin

### Kiinteistötoimitukset ja viranomaispäätökset

- |  |                             |
|--|-----------------------------|
| 1) Rajankäynti<br>Arkistoviite: MMLm/7755/33/2020  | Rekisteröintipvm: 6.5.2021  |
| 2) Alueellinen yksityistietoimitus koko rekisteriyksiköllä<br>Arkistoviite: MMLm/17436/33/2022 | Rekisteröintipvm: 11.8.2023 |

### Muita tietoja

- |   |                            |
|---|----------------------------|
| 1) Toimenpiteitä rekisteröity entisen kunnan rekisteriyksikölle | Rekisteröintipvm: 1.1.2013 |
|---|----------------------------|

Tulostettu kiinteistötietojärjestelmästä 16.9.2024.

Kiinteistörekisterin tiedoissa voi olla puutteita ja epätarkkuuksia.  
Rekisteritiedoista katso tarkemmin [www.maanmittauslaitos.fi/rekisteritiedot](http://www.maanmittauslaitos.fi/rekisteritiedot).



**Perustiedot**

Kiinteistötunnus:	444-545-3-12	Rekisteröintipvm:	1.1.2013
Nimi:	OJAPELTO	Kokonaispinta-ala:	1,4950 ha
Rekisteriyksikkölaji:	Tila	Maapinta-ala:	1,4950 ha
Kunta:	Lohja (444)	Palstojen lukumäärä:	1
Arkistoviite:	116:26 (Nummi-Pusula)		

**Muodostumistiedot**

Kiinteistötoimitus tai viranomaispäätös: Kuntajaon muutos Rekisteröintipvm: 1.1.2013	
Rekisteriyksiköt ja määrälalat, joista tämä rekisteriyksikkö on muodostunut:	
Rekisteriyksiköstä:	Maapinta-ala (ha)
540-447-3-12 OJAPELTO	1,4950
Muodostumishetken pinta-ala yhteensä (ha):	1,4950

**Erottamattomat määrälalat ja erillisinä luovutetut yhteisalueosuudet**
**Kaavat ja rakennuskiellot**
**Rasitteet, käyttöoikeudet ja käyttörajoitukset**

1) Tioikeus (000-2013-K12320)	
Tioikeus /1	Rekisteröintipvm: 1.3.2013 Voimaantulopvm: 17.12.1949
Arkistoviite: 16:26 (Pusula)	
Oikeutetut: <u>444-545-3-12 OJAPELTO</u>	
Rasitetut: 444-545-1-110 Jokiniemi	
Tioikeus /2 Leveys: 6,0 m	Rekisteröintipvm: 1.3.2013 Voimaantulopvm: 17.12.1949
Arkistoviite: 16:26 (Pusula)	
Oikeutetut: 444-545-1-109 ELSANPELTO, <u>444-545-3-12 OJAPELTO</u>	
Rasitetut: 444-545-1-110 Jokiniemi	
2) Tioikeus (Y2004-22188)	
Tioikeus /1 Leveys: 7 m	Rekisteröintipvm: 11.8.2023
Arkistoviite: MMLm/17436/33/2022	
Oikeutetut: 444-545-1-84 LEPOLÄHDE, 444-545-1-104 NUMMIPORTTI, 444-545-1-105 SYVÄNOJA, 444-545-1-109 ELSANPELTO, 444-545-1-110 Jokiniemi, 444-545-1-118 Kotämäki, 444-545-3-5 MÄNTYMÄKI, <u>444-545-3-12 OJAPELTO</u> , 444-545-4-1 Havi	
Rasitetut: 444-545-4-14 Tiensuu	
Tioikeus /2 Leveys: 7 m	Rekisteröintipvm: 11.8.2023
Arkistoviite: MMLm/17436/33/2022	
Oikeutetut: 444-545-1-109 ELSANPELTO, 444-545-1-110 Jokiniemi, <u>444-545-3-12 OJAPELTO</u> , 444-545-4-1 Havi	
Rasitetut: 444-545-4-1 Havi, 444-545-4-14 Tiensuu	

**Osuudet yhteisiin alueisiin ja erityisiin etuuksiin**

1) Yhteinen vesialue 444-545-876-2 VESIALUE	Rekisteröintipvm: 1.1.2013
---	----------------------------

Osuuden suuruus: 0,006000 / 1,500000

#### Kiinteistötoimitukset ja viranomaispäätökset

- |  |                             |
|--|-----------------------------|
| 1) Alueellinen yksityistietoimitus koko rekisteriyksiköllä<br>Arkistoviite: MMLm/17436/33/2022 | Rekisteröintipvm: 11.8.2023 |
|--|-----------------------------|

#### Muita tietoja

- |   |                            |
|---|----------------------------|
| 1) Toimenpiteitä rekisteröity entisen kunnan rekisteriyksikölle | Rekisteröintipvm: 1.1.2013 |
|---|----------------------------|

Tulostettu kiinteistötietojärjestelmästä 16.9.2024.

Kiinteistörekisterin tiedoissa voi olla puutteita ja epätarkkuuksia.  
Rekisteritiedoista katso tarkemmin [www.maanmittauslaitos.fi/rekisteritiedot](http://www.maanmittauslaitos.fi/rekisteritiedot).

**Perustiedot**

Kiinteistötunnus:	444-545-1-109	Rekisteröintipvm:	1.1.2013
Nimi:	ELSANPELTO	Kokonaispinta-ala:	0,4980 ha
Rekisteriyksikölaji:	Tila	Maapinta-ala:	0,4980 ha
Kunta:	Lohja (444)	Palstojen lukumäärä:	1
Arkistoviite:	116:89 (Nummi-Pusula)		

**Muodostumistiedot**

Kiinteistötoimitus tai viranomaispäätös: <b>Kuntajaon muutos</b> Rekisteröintipvm: 1.1.2013	
Rekisteriyksiköt ja määräalat, joista tämä rekisteriyksikkö on muodostunut:	
Rekisteriyksiköstä:	Maapinta-ala (ha)
540-447-1-109 ELSANPELTO	0,4980
Muodostumishetken pinta-ala yhteensä (ha):	0,4980

**Erottamattomat määräalat ja erillisinä luovutetut yhteisalueosuudet**

**Kaavat ja rakennuskiellot**

**Rasitteet, käyttöoikeudet ja käyttörajoitukset**

1)	Tieoikeus (Y2004-22188)	
	Tieoikeus /1 Leveys: 7 m	Rekisteröintipvm: 1.7.2004
	Arkistoviite: 540:2004:41	
	Oikeutetut: 444-545-1-84 LEPOLÄHDE, 444-545-1-104 NUMMIPORTTI, 444-545-1-105 SYVÄNOJA, 444-545-1-109 ELSANPELTO, 444-545-1-110 Jokiniemi, 444-545-1-118 Kotämäki, 444-545-3-5 MÄNTYMÄKI, 444-545-3-12 OJAPELTO, 444-545-4-1 Havi	
	Rasitetut: 444-545-4-14 Tiensuu	
	Tieoikeus /2 Leveys: 7 m	Rekisteröintipvm: 1.7.2004
	Arkistoviite: 540:2004:41	
	Oikeutetut: 444-545-1-109 ELSANPELTO, 444-545-1-110 Jokiniemi, 444-545-3-12 OJAPELTO, 444-545-4-1 Havi	
	Rasitetut: 444-545-4-1 Havi, 444-545-4-14 Tiensuu	
2)	Tieoikeus (000-2013-K12320)	
	Tieoikeus /2 Leveys: 6,0 m	Rekisteröintipvm: 1.3.2013
		Voimaantulopvm: 12.1.1994
	Arkistoviite: 116:89 (Nummi-Pusula)	
	Oikeutetut: 444-545-1-109 ELSANPELTO, 444-545-3-12 OJAPELTO	
	Rasitetut: 444-545-1-110 Jokiniemi	
3)	Tieoikeus (000-2013-K12367) / Leveys: 6,0 m	
		Rekisteröintipvm: 1.3.2013
		Voimaantulopvm: 12.1.1994
	Arkistoviite: 116:89 (Nummi-Pusula)	
	Oikeutetut: 444-545-1-109 ELSANPELTO	
	Rasitetut: 444-545-1-110 Jokiniemi	
4)	Veden ottaminen (000-2013-K12379)	

Veden ottaminen /1	Rekisteröintipvm: 1.3.2013 Voimaantulopvm: 12.1.1994
Arkistoviite: 116:89 (Nummi-Pusula) Oikeudetut: <u>444-545-1-109 ELSANPELTO</u> Rasitetut: 444-545-1-110 Jokiniemi	
Veden ottaminen /2	Rekisteröintipvm: 1.3.2013 Voimaantulopvm: 12.1.1994
Arkistoviite: 116:89 (Nummi-Pusula) Oikeudetut: <u>444-545-1-109 ELSANPELTO</u> Rasitetut: 444-545-1-110 Jokiniemi	
5) Vesijohto (000-2013-K12416)	Rekisteröintipvm: 1.3.2013 Voimaantulopvm: 12.1.1994
Arkistoviite: 116:89 (Nummi-Pusula) Oikeudetut: <u>444-545-1-109 ELSANPELTO</u> Rasitetut: 444-545-1-110 Jokiniemi	

### Osuudet yhteisiin alueisiin ja erityisiin etuuksiin

### Kiinteistötoimitukset ja viranomaispäätökset

1) Alueellinen yksityistietoimitus koko rekisteriyksiköllä Arkistoviite: MMLm/17436/33/2022	Rekisteröintipvm: 11.8.2023
--	-----------------------------

### Muita tietoja

1) Toimenpiteitä rekisteröity entisen kunnan rekisteriyksikölle	Rekisteröintipvm: 1.1.2013
---	----------------------------

Tulostettu kiinteistötietojärjestelmästä 16.9.2024.

Kiinteistörekisterin tiedoissa voi olla puutteita ja epätarkkuuksia.  
Rekisteritiedoista katso tarkemmin [www.maanmittauslaitos.fi/rekisteritiedot](http://www.maanmittauslaitos.fi/rekisteritiedot).