

# Arvio metsämaan arvosta

---

## Omistaja

Hämeenlinna, Kolminurkka

Kunta	Kylä	Tila	Rn:o	Ala, ha
109	496	Kolminurkka	1:148	6,3

## Laatijan allekirjoitus



**ESPOO 17.4.2024**

Teemu Saarinen KTM,LKV

## Lisätietoja

Arvio pohjautuu Metsään.fi pohjatietoihin ja kuviokarttaan, sekä 11.4.2024 Teemu Saarisen suorittaman maastokäynnin relaskooppimittauksiin ja havaintoihin. Arvio perustuu summa-arvo menetelmään, joka on laskettu käyttäen Trimble Forestry Europe Oy:n Win-Tila-arvio ohjelmaa. Kokonaisarvonkorjauksessa (-19%) on huomioitu metsien kehitysluokkajakauma, maapohjat, sijainti, odotusarvo, tiestö ja markkinatilanne. Mahdollisia metsätalouden ulkopuolisia arvoja ei ole arvioitu, eikä mahdollisten luontoarvojen vaikutuksia.

## Summa-arvio: yhteenveto

Omistaja Hämeenlinna, Kolminurkka

Laatija Teemu Saarinen:KTM,LKV

17.4.2024

PUUSTON ARVO	m <sup>3</sup>	e/m <sup>3</sup>	e	Arvo
Mäntytukki	217	64,58	14 040	
Kuusitukki	10	67,24	672	
Koivutukki	0	45,35	0	
Muu tukki	0	0,00	0	
Mäntykuitu	597	28,28	16 883	
Kuusikuitu	19	29,52	546	
Koivukuitu	22	29,58	645	
Muu kuitu	0	0,00	0	
Energiapuu	0	0,00	0	

Ainespuu yhteensä	865		32 786	
Odotusarvolisä			26 952	
Puusto yhteensä				<u>59 738 e</u>

TAIMIKOIDEN ARVO	ha	e/ha	
Taimikot yhteensä	0,0	0,00	<u>0 e</u>

MAAPOHJAN ARVO	ha	e/ha	e
Metsämaa	6,3	545,40	3 436
Kitumaa	0,0	0,00	0
Joutomaa	0,0	0,00	0
Muu	0,0	0,00	0
Maapohja yhteensä	6,3		<u>3 436 e</u>

Arvon korjaus	63 174 e	- 19 %	-12 003 e
Muut hintatekijät	0,0 ha		0 e

Käypä arvo	6,3 ha	8 122 e/ha	<u>51 171 e</u>
------------	--------	------------	-----------------

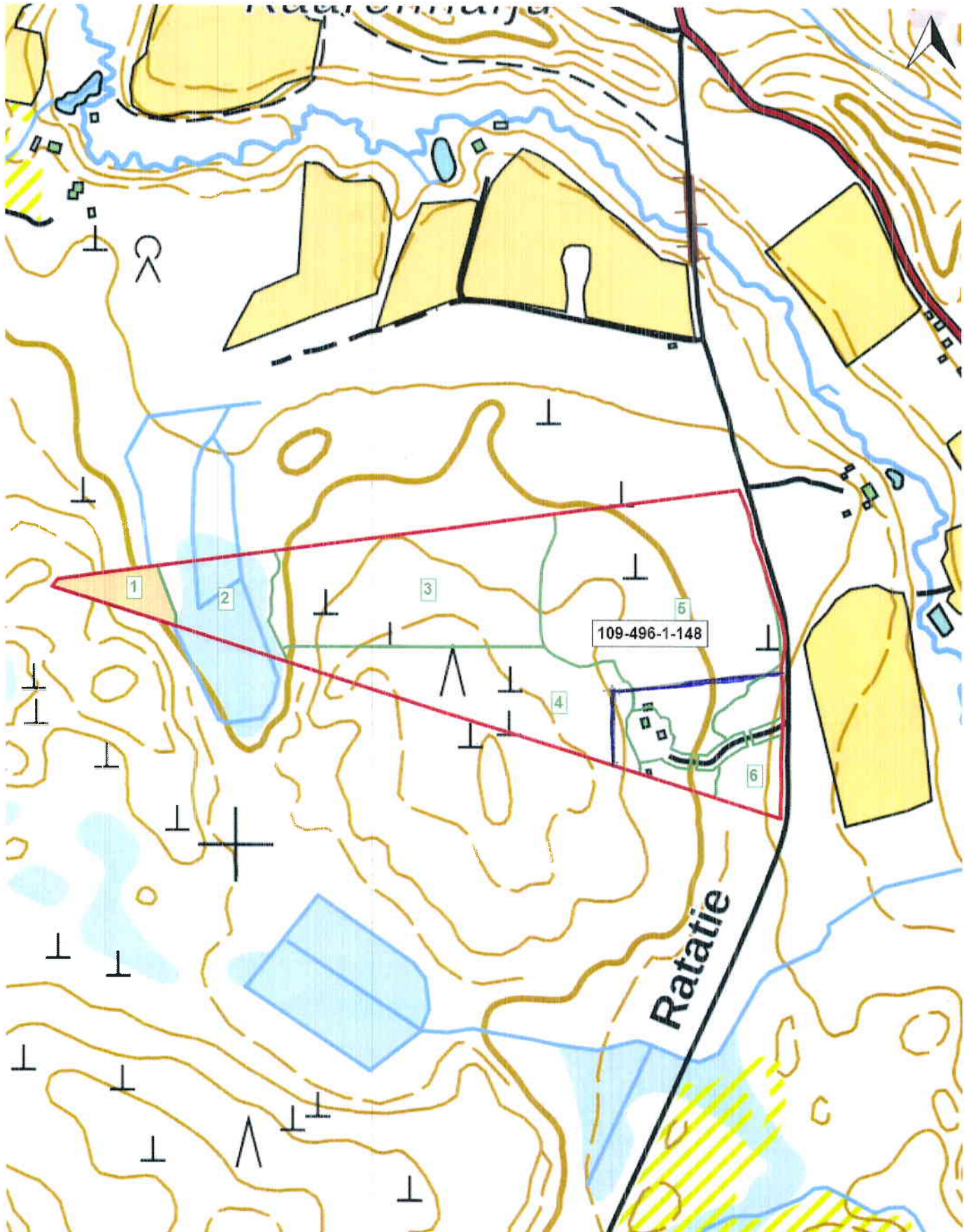
## Kuviotiedot

17.4.2024

Loh-ko	Kuvio	Ala	Kasvu- paikka	Pi- tuus	Pääpuulaji	Ikä	Kehik	Mät	Kut	Kot	Mut	Mäk	Kuk	Kok	Muk	Enp	Yht. arvo- kerroin	Taimikon arvo	Muu arvo e/ha	Maan arvo	Arvo e/kuvio	
				ha	m								m <sup>3</sup> /ha									
<b>Tila: Kolminurkka 1:148</b>																						
0	1,0	0,2	MT	18,0	Mänty	40	03	26,0	2,0	0,0	0,0	78,0	9,0	0,0	0,0	0,0	1,3	0,00	0	720,00	1 258	
0	2,0	0,6	MT	20,0	Mänty	70	03	75,0	16,0	0,0	0,0	41,0	11,0	8,0	0,0	0,0	1,0	0,00	0	720,00	5 016	
0	3,0	3,2	VT	17,0	Mänty	40	03	35,0	0,0	0,0	0,0	105,0	1,0	1,0	0,0	0,0	1,9	0,00	0	520,00	33 820	
0	5,0	2,3	VT	15,0	Mänty	35	03	24,0	0,0	0,0	0,0	96,0	3,0	6,0	0,0	0,0	2,1	0,00	0	520,00	23 080	
Tila yht.		6,3 ha																				63 174 e
Arvio yht.		6,3 ha																				63 174 e
Kuvioita		4 kpl																				



6.4.2024



1:4 000

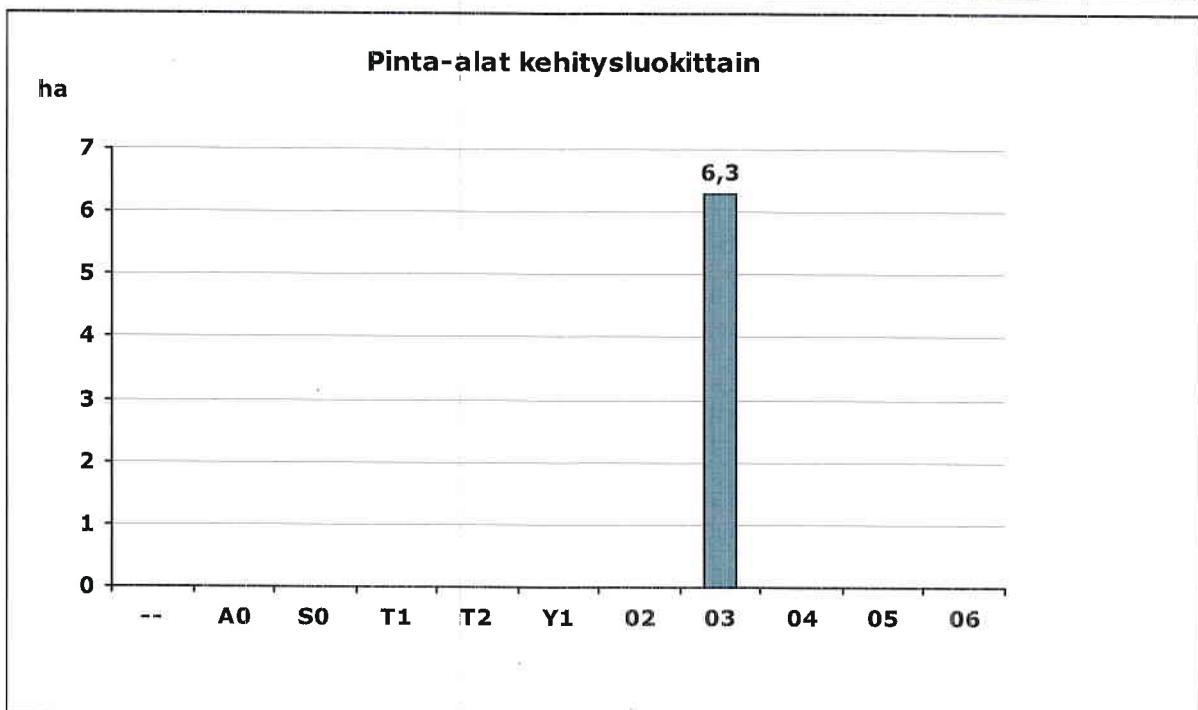
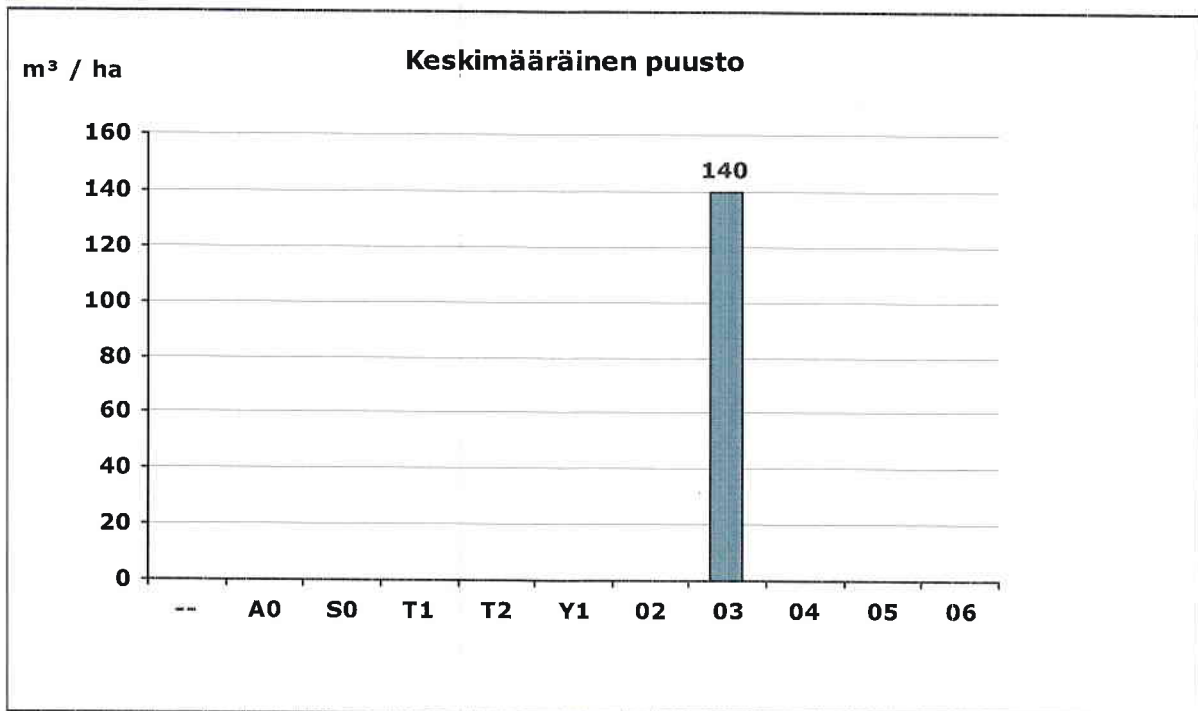
**Omistaja**

Hämeenlinna, Kolminurkka

**Laatija**

Teemu Saarinen KTM,LKV

**17.4.2024**



**Kehitysluokka**

A0 = Aukea

S0 = Siemenpuumetsikkö

T1 = Taimikko, alle 1,3 m

T2 = Taimikko, yli 1,3 m

Y1 = Ylispuustoinen

taimikko

02 = Nuori kasvatusmetsikkö

03 = Varttunut kasvatusmetsikkö

04 = Uudistuskypsä metsikkö

05 = Suojuspuumetsikkö

06 = Vajaatuoton metsikkö

-- = Ei tietoa

**Omistaja**

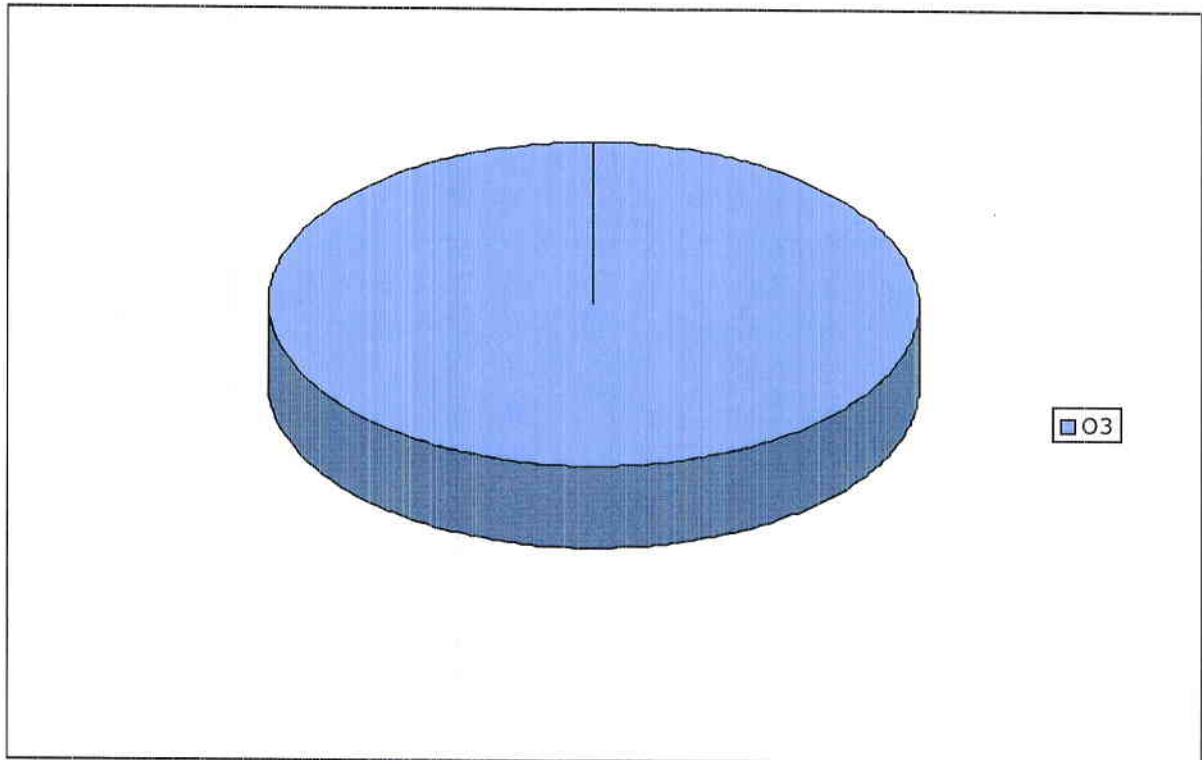
Hämeenlinna, Kolminurkka

**Laatija**

Teemu Saarinen KTM,LKV

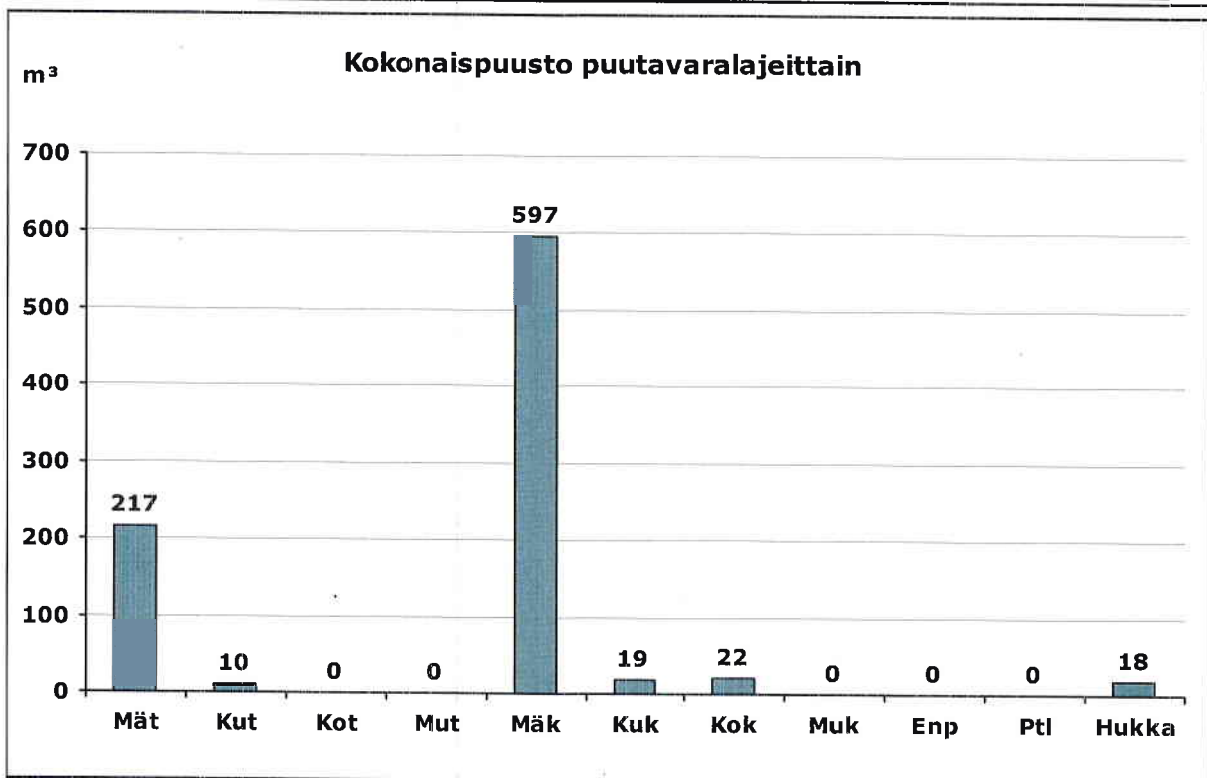
**17.4.2024**

**Pinta-alat kehitysluokittain**



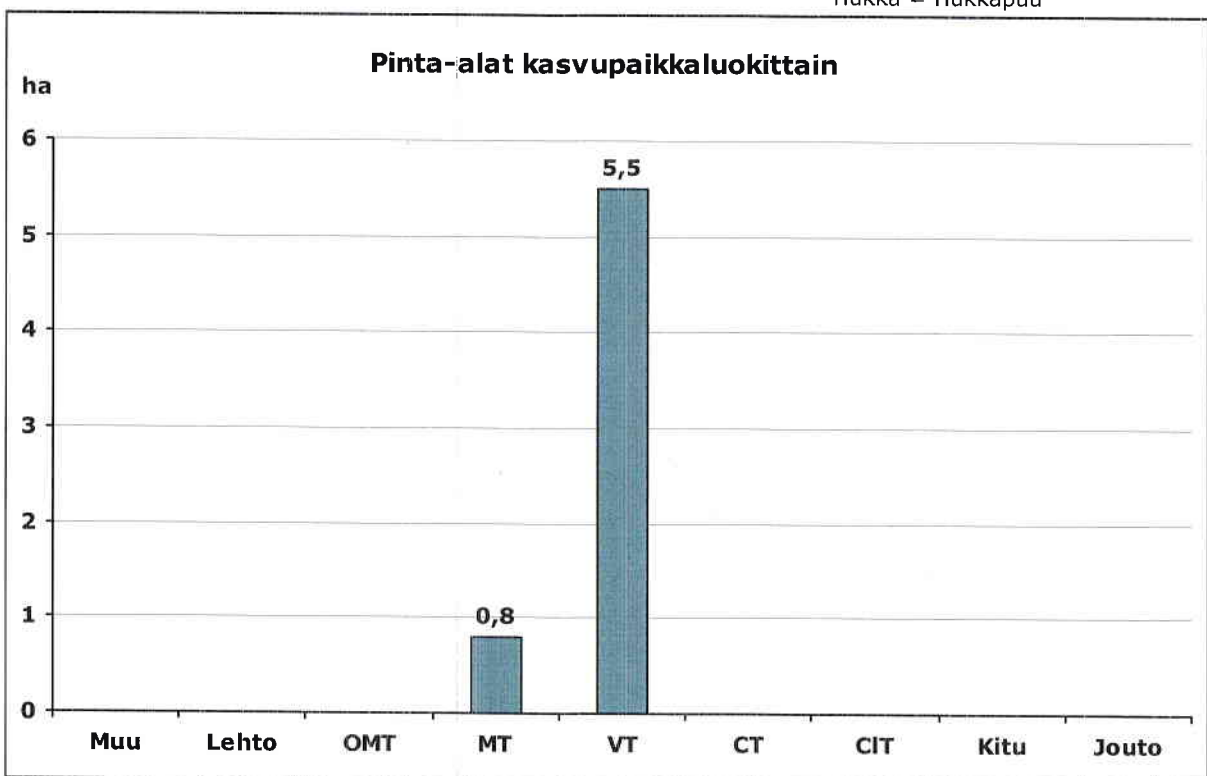
**Pinta-alat ja puusto kehitysluokittain**

Kehitysluokka		Pinta-ala		Puusto	
		ha	%	m <sup>3</sup>	%
O3	Varttunut kasvatusmetsikkö	6,3	100,0	882	100,0
<b>Yhteensä</b>		<b>6,3</b>	<b>100</b>	<b>882</b>	<b>100</b>



Ptl = Ei määritelty

Hukka = Hukkapuu



Muu = Muu maa

Lehto = Lehto tai vastaava suo

OMT = Lehtomainen kangas tai vastaava suo

MT = Tuore kangas tai vastaava suo

VT = Kuivahko kangas tai vastaava suo

CT = Kuiva kangas tai vastaava suo

CIT = Karukkokangas tai vastaava suo

Kitu = Kitumaa

Jouto = Joutomaa